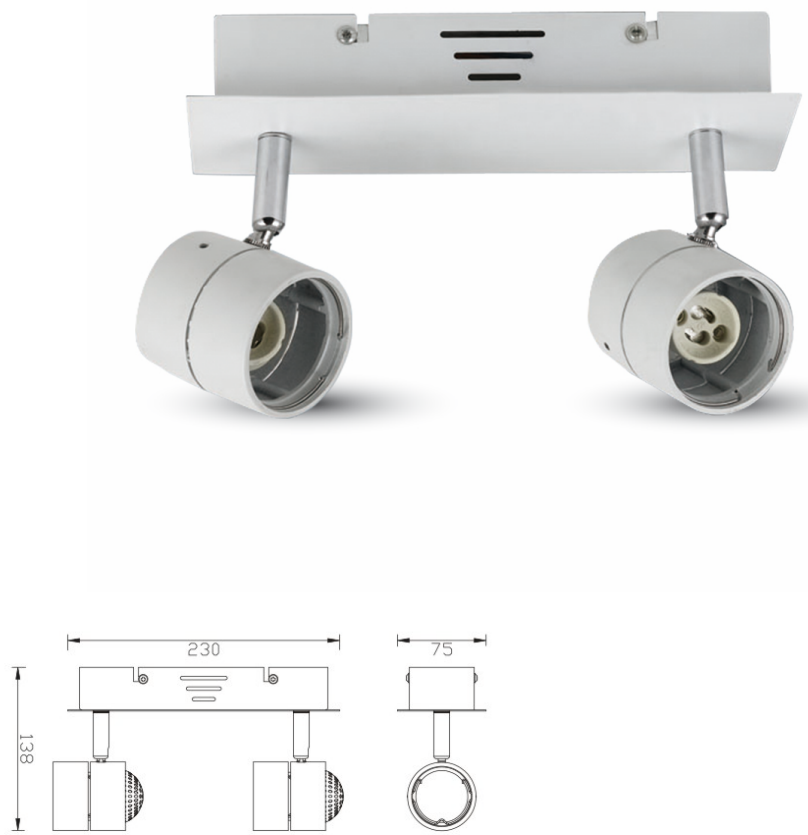


INSTALLATION INSTRUCTION

SPOTLIGHT FITTING

VT-789

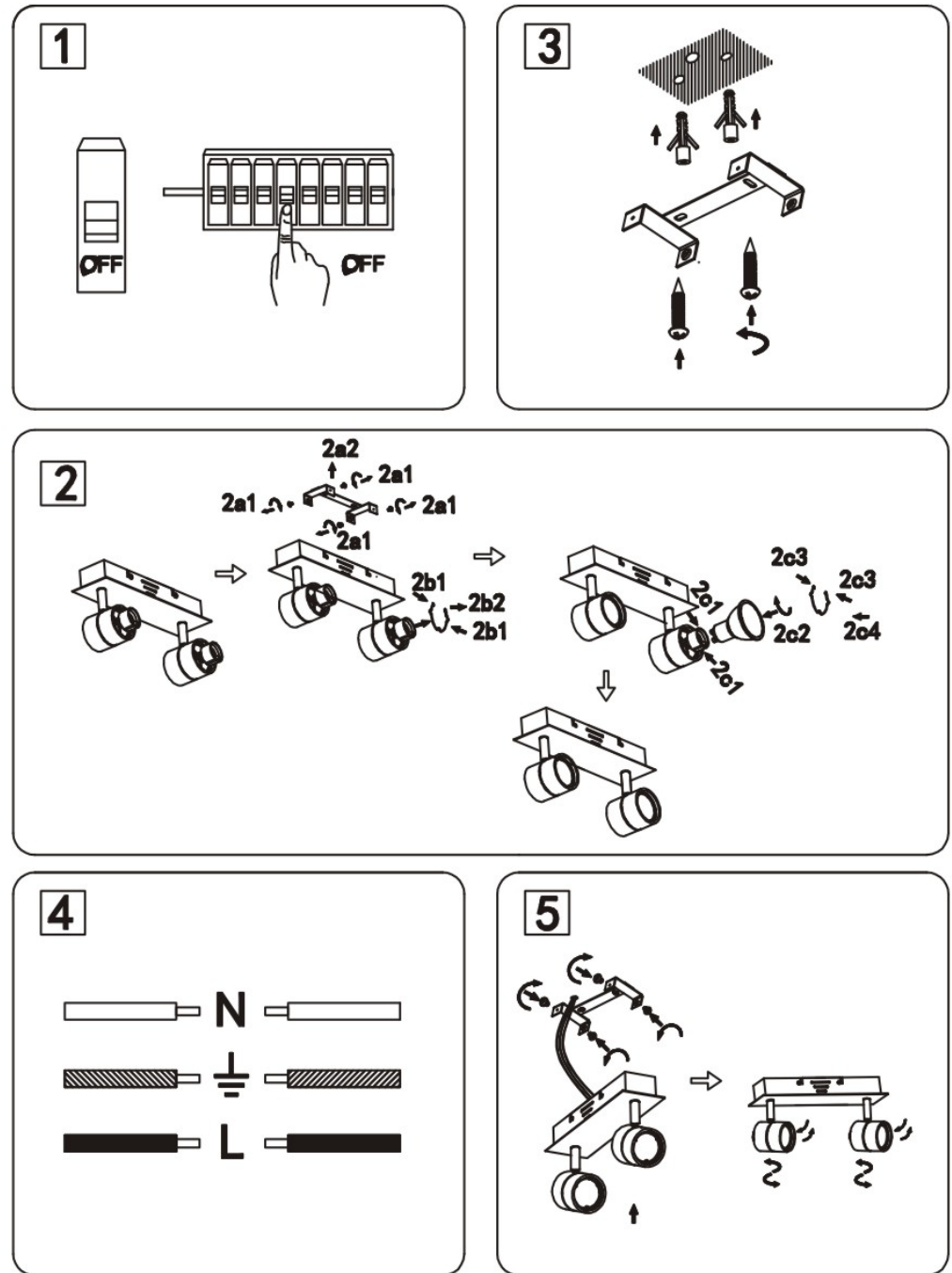


TECHNICAL DATA:

2 YEARS WARRANTY

SKU No.	3618
Unit Color	White
Holder	2XGU10
Protection Rating	IP20
Unit size	230x75x138mm

INSTALLATION DIAGRAM:



EN INTRODUCTION & WARRANTY
Thank you for selecting and buying V-TAC product. V-TAC will serve you the best. Please read these instructions carefully before starting the installing and keep this manual handy for future reference. If you have any other query, please contact our dealer or local vendor from whom you have purchased the product. They are trained and ready to serve you at the best.

The warranty is valid for 2 years from the date of purchase. The warranty does not apply to damage caused by incorrect installation or abnormal wear and tear. The company gives no warranty against damage to any surface due to incorrect removal and installation of the product. This product is warranted for manufacturing defects only.

INSTALLATION INSTRUCTION

1. Switch off the power.
2. Install the GU10 lamp into the fixture (Pic 2).
3. Drill appropriate holes on the ceiling to fix the plastic toggle wings. Fix the bracket on ceiling with screw solidly. (Pic 3).
4. Connect L & N wire in the ceiling to the respective wires on the fitting. (Pic 4).
5. Install the lamp body into the bracket and tighten the screw safely and solidly. (Pic 5).
6. Switch on the power if above steps done properly without any mistakes.

FR INTRODUCTION & GARANTIE
Merci d'avoir choisi et acheté un produit à V-TAC. V-TAC vous offrira le meilleur. Veuillez lire attentivement ces instructions avant de commencer l'installation et conservez ce manuel à portée de main pour référence ultérieure. Si vous avez d'autres questions, veuillez contacter notre distributeur ou le fournisseur local auprès duquel vous avez acheté le produit. Ils sont formés et prêts à vous servir au mieux.

La garantie est valable pour une période de 2 ans à compter de la date d'achat. La garantie ne s'applique pas à des dommages causés par une installation incorrecte ou une usage anormal. La société ne donne aucune garantie pour des dommages causés à une surface en raison d'un enlèvement et d'une installation incorrects du produit. Ce produit est couvert par une garantie pour des défauts de fabrication seulement.

INSTRUCTION D'INSTALLATION

1. Coupez l'alimentation électrique.
2. Installez la lampe GU10 dans l'élément de fixation (Image 2).
3. Percez les trous appropriés sur le plafond pour fixer les ailettes en plastique. Fixez solidement le support au plafond au moyen de vis (Image 3).
4. Raccordez le fil de phase et de neutre du plafond aux fils correspondants de l'équipement (Image 4).
5. Installez le corps de la lampe dans le support et le serrez en toute sécurité et solidement (Image 5).
6. Mettre sous tension si les étapes ci-dessus ont été réalisées correctement sans aucune faute.

DE EINFÜHRUNG UND GEBRAUCHSANWEISUNG
Wir danken Ihnen, dass Sie ein V-TAC LED-Produkt ausgesucht und gekauft haben. V-TAC wird Ihnen die besten Dienste erwiesen. Lesen Sie, bitte, diese Gebrauchsanweisung vor der Montage aufmerksam durch und halten Sie sie für Auskünfte in der Zukunft parat. Sollten Sie weitere Fragen haben, kontaktieren Sie, bitte, unseren lokalen Händler oder Verkäufer, von dem Sie das Produkt gekauft haben. Sie sind ausgebildet und bereit Sie auf die bestmögliche Art und Weise zu unterstützen.

Die Gewährleistungfrist beträgt 2 Jahre ab dem Kaufdatum. Die Gewährleistung bezieht sich nicht auf Schäden, die durch unsachgemäße Montage oder ungewöhnliche Abnutzung und Verschleiß verursacht worden sind. Das Unternehmen gewährt keine Garantie für durch unsachgemäße Produktabnahme oder unsachgemäße Entfernungen verursachte Schäden an jeglichen Oberflächen. Diese Gewährleistung gilt nur für Herstellungsängel.

Installationsanforderungen/ Anleitung

1. Schalten Sie den Strom aus.
2. Installieren Sie die Lampe GU10 an der Halterung (Abbildung 2).
3. Bohren Sie die erforderlichen Löcher in die Decke, um die Kunststoffklippflügel anzuhelfen. Befestigen Sie die Halterung fest mit der Schraube an der Decke. (Abbildung 3).
4. Verbinden Sie den L & N-Draht in der Decke mit den entsprechenden Drähten an der Ausstattung. (Abbildung 4).
5. Bringen Sie den Leuchtenkörper in die Halterung an und ziehen Sie die Schraube sicher und fest an. (Abbildung 5).
6. Schalten Sie die Stromversorgung ein, wenn die obigen Schritte korrekt und fehlerfrei ausgeführt wurden.

BE ВВЕДЕНИЕ И ГАРАНЦИЯ
Благодарим ви, че избяохте и закупихте светодиодния продукт на Ви-Тек (V-TAC). Ви-Тек (V-TAC) ще ви послужи по най-добрия възможен начин. Моля прочетете тези инструкции внимателно преди инсталация и съхранявайте ръководството за бъдещи справки. Ако имате други въпроси, моля свържете се с нашия дилър или с нашия търговец, от който сте закупили продукта. Те са обучени и са готови да ви послужат по най-добрия начин.

Гаранцията е валидна за период от 2 години след датата на закупуване. Гаранцията не се прилага по отношение на щети, причинени поради неправилна инсталация или неочаквано използване. Дружеството не предоставя гаранция срещу щети по какъвто и да е повърхност поради неправилното отстраняване и монтаж на продукта. Гаранцията за този продукт се дава само за производствени дефекти.

BG ИНСТРУКЦИИ ЗА ИНСТАЛАЦИЯ
1. Изключете захранването.
2. Инсталирайте лампа GU10 в крепежния елемент (Изображение 2).
3. Пробийте съответните отвори в тавана за да прикрепите пластмасовите прехвърлящи крила. Прикрепете здраво скобата към тавана като използвате винта (Изображение 3).
4. Свържете L&N проводника на тавана със съответните проводници на оборудването (Изображение 4).
5. Инсталирайте корпуса на лампата в скобата и затегнете винта безопасно и здраво (Изображение 5).
6. Включете захранване, ако горепосочените стъпки са осъществени правилно без каквито и да е грешки.

HR UVOD I JAMSTVO
Hvala vam, što ste odabrali i kupili svjetiljku tvrtke Vi-Tek (V-TAC). Vi-Tek (V-TAC) će vam poslužiti na najbolji mogući način. Molimo, pažljivo pročitate ove upute prije instalacije i spremite upute za buduću uporabu. Ako imate dodatnih pitanja, molimo obratite se našem prodavaču ili lokalnom trgovcu gdje ste kupili ovaj proizvod. Oni su osposobljeni i spremni vam pomoći na najbolji način.

Jamstvo za ovaj proizvod vrijedi za razdoblje od 2 godine, računajući od dana kupnje. Jamstvo se ne odnosi na štete, nastale nepravilnom ugradnjom ili neobичajnim habanjem. Tvrtka ne jamči za štete koje nastanu po bilo kojoj površini proizvoda, zbog nepravilne demontaže odnosa i ugradnje proizvoda. Jamstvo za ovaj proizvod dana je samo za nedostatke koji su nastali samo tijekom njegove proizvodnje.

UPUTE ZA UGRADNJU

1. Isključite napajanje.
2. Fiksno ugradite svjetiljku GU10 na element za pričvršćivanje (Slika 2).
3. Izbušite odgovarajuće rupe na stropu kako biste pričvrstili plastična preklopna krila. Čvrsto zategnite nosač na strop pomoću vijka (Slika 3).
4. Svržite L & N vodič na strop pomoću odgovarajućeg ožičenja opreme (Slika 4).
5. Postavite kućište svjetiljke na držač i čvrsto zategnite vijak (Slika 5).
6. Uključite napajanje ukoliko su gore navedeni postupci ispravno izvedeni i bez bilo kakvih pogrešaka.

PT INTRODUÇÃO E GARANTIA
Agradecemos que escolheu e adquiriu o produto da V-TAC. A V-TAC irá servir-lhe da melhor maneira possível. Por favor, leia atentamente estas instruções antes da instalação e mantenha este manual para referência no futuro. Se tiver outras dúvidas, entre em contacto com o nosso revendedor ou comerciante local de quem adquiriu o produto. Eles são formados e estão prontos para o serem úteis da melhor maneira possível.

A garantia é válida por um período de 2 anos a partir da data de compra. A garantia não se aplica a danos causados devido a uma instalação incorrecta ou desgaste involuntar. A empresa não dá nenhuma garantia por danos de qualquer superfície devido à inadequada remoção e instalação do produto. Este produto tem uma garantia apenas para defeitos de fabricação.

INSTRUÇÕES DE INSTALAÇÃO

1. Desligue a alimentação.
2. Instale a lâmpada GU10 no elemento de fixação (Figura 2).
3. Fure os orifícios no teto para fixar as aletas de assas de plástico. Fixe o suporte no teto com o parafuso solidamente (Figura 3).
4. Conecte o fio L & N no teto aos respectivos fios na conexão (Figura 4).
5. Instale o corpo da lâmpada no suporte e aperte o parafuso seguro e solidamente (Figura 5).
6. Ligue a alimentação se os passos indicados acima foram devidamente realizados sem qualquer erro.

CZ ÚVOD A ZÁRUKA
Děkujeme, že jste si vybrali a koupili výrobek firmy V-Tek. V-Tek vám nabízí ty nejlepší výrobky. Před zahájením instalace si prosím pečlivě přečtěte tyto pokyny a uschovejte si tento návod pro budoucí použití. Pokud máte další dotazy, obraťte se na našeho prodejce nebo místního obchodního zastáupce, od kterého jste výrobek zakoupili. Oni jsou vyškoleni a jsou vám k dispozici pro všechny vaše potřeby.

Záruka je platná po dobu 2 let od data zakoupení. Záruka se nevztahuje na škody způsobené nesprávnou instalací nebo atypickým opotřebením. Společnost neposkytuje záruku na poškození na jakémkoliv povrchu kvůli neodbornému odstranění a instalaci výrobku. Výrobky jsou vhodné pro 10-12 hodin každodenního využití. Používání výrobku během 24 hodin denně ruší platnost záruky. Výrobek má záruku pouze pro výrobní vady.

NÁVOD K INSTALACI

1. Vypněte napájení.
2. Namontujte lampu GU10 do upínacího prvku (Obrázek 2).
3. Vyuřtejte příslušné otvory ve stropě, abyšte připojili plastové spínací křídla. Pevně připevněte držák ke stropu použitím šroubu (Obrázek 3).
4. Připojte L&N vodič ke stropu pomocí příslušných vodičů zařízení (Obrázek 4).
5. Namontujte korpus lampy do držáku, pevně a bezpečně utáhněte šroub (Obrázek 5).
6. Zapněte napájení, jestliže byly výše uvedené kroky provedeny správně, bez jakýchkoliv chyb.

HU BEVEZETÉS ÉS GARANCIA
Köszönjük, hogy választotta és megvásárolta a V-TAC terméket. V-TAC nyújtja Önnek a legjobb szolgáltatást. Kérjük, a szerelés előtt figyelmesen olvassa el ezeket az utasításokat és tartsa ezt a kézikönyvet későbbi használatra. Ha további kérdései vannak, kérjük, forduljon forgalmazójához vagy helyi eladójához, akiktől megvásárolta a terméket. Ők képzettek és készek a legjobb szolgálatra.

A jótállás a vásárlás napjától számítva 2 évig érvényes. A garancia nem vonatkozik a helytelen szerelés vagy az abnormalis kopás okozta károkra. A cég nem vállal semmilyen garanciát a felület károsodásáért, a termék helytelen eltávolításáért és szereléséért. Ez a termék garanciája csak a gyártási hibákra vonatkozik.

FELSZERELÉSI UTASÍTÁS

1. Kapcsolja ki a tápellátást.
2. Szerelje be a GU10 lámpát a rögzítőbe (2. kép).
3. Fúrjon megfelelő lyukakat a mennyezetre, hogy rögzítse a műanyag váltózárményeket. Erősen rögzítse a tartót a mennyezetre csavarral (3. kép).
4. Csatlakoztassa a mennyezeten lévő L & N vezetékét a csatlakozó megfelelő vezetékéhez (4. kép).
5. Szerelje be a lámpatestet a tartóba, és biztonságosan és szilárdan húzza meg a csavart (5. kép).
6. Kapcsolja be a tápellátást, ha a fenti lépések megfelelően követelt el hibák nélkül.

IT INTRODUZIONE E GARANZIA
Grazie per aver scelto e acquistato il prodotto della V-TAC. La V-TAC Le servirà nel miglior modo possibile. Si prega di leggere attentamente queste istruzioni prima di iniziare l'installazione e di conservare questo manuale a portata di mano per riferimenti futuri. In caso di qualunque altra domanda si prega di contattare il nostro rivenditore o il distributore locale da chi è stato acquistato il prodotto. Loro sono addestrati e pronti a servirlo nel miglior modo possibile.

La garanzia è valida per 2 anni dalla data d'acquisto. La garanzia non si applica ai danni provocati dall'installazione errata o dall'usura anomala. L'azienda non fornisce alcuna garanzia per danni a qualsiasi superficie a causa della rimozione e dell'installazione errata del prodotto. La garanzia di questo prodotto è valida soltanto per difetti di fabbricazione.

ISTRUZIONI PER L'INSTALLAZIONE

1. Spegnere l'alimentazione.
2. Installare la lampada GU10 nei dispositivi di fissaggio (Figura 2).
3. Praticare i fori corrispondenti nel soffitto per fissare le alette di commutazione in plastica. Fissare saldamente la staffa al soffitto arpicando la vite (Figura 3).
4. Collegare il conduttore L & N al soffitto con il cablaggio appropriato dell'apparecchiatura (Figura 4).
5. Installare il corpo della lampada nella staffa e serrare saldamente la vite in modo sicuro (Figura 5).
6. Ripristinare l'alimentazione se i passaggi precedenti sono eseguiti correttamente e senza errori.

RO INTRODUCERE, GARANTIA
Vă mulțumim că ați ales și ați cumpărat acest produs de iluminat cu diodă al V-TAC. V-TAC vă va fi de un mare folos, utilizându-l în modul cel mai potrivit posibil. Vă rugăm să citiți aceste instrucțiuni cu atenție înainte să începeți instalarea, și păstrați-le pentru că vor putea să fie necesar să le recitiți. Dacă aveți și alte întrebări, luați legătura cu dealer-ul nostru sau cu comerciantul de la care ați achiziționat produsul. Aceștia sunt bine instruiți și întotdeauna sunt dispuși să vă servescă în modul cel mai bun posibil.

Garantia este valabilă un termen de 2 ani din data achiziționării produsului. Garanția însă nu se aplică cu privire la daunele cauzate de instalare incorrectă sau care rezultă din uzura normală de utilizare. Societatea nu acordă garanție pentru daune produse pe suprafețe indiferent de tipul acestora, care se datorează îndepărtării sau montării incorrecte a produsului. Pentru acest produs, garanția se acordă numai pentru defecte de fabricație.

INSTRUCTIUNI DE INSTALARE

1. Deconectați alimentarea electrică;
2. Instalați lampa GU10 în elementul de fixare (Fig. 2).
3. Faceți orificiile necesare în tavan să fixați arpicile din plastic ale comutatorului. Fixați bine scobăba de tavan, folosind șurubul (Fig. 3).
4. Conectați conductorul L&N în tavan la firele respective ale echipamentului (Fig. 4)
5. Instalați corpul lămpii în scobăba și strângeți șurubul bine de tot, astfel încât totul să fie sigur (Fig. 5).
6. Dați drumul la alimentarea cu electricitate dacă sunteți siguri că ați realizat totuși pașii menționați mai sus fără să omiteți ceva.

GR ΕΙΣΑΓΩΓΗ - ΕΓΓΥΗΣΗ
Σας ευχαριστούμε για την επιλογή και αγορά του φωτιστικού προϊόντος της V-TAC (V-TAC). Η V-TAC (V-TAC) θα σας εξυπηρετήσει με τον καλύτερο δυνατό τρόπο. Παρακαλούμε να διαβάσετε προσεκτικά τις οδηγίες μας προτού τοποθετήσετε και διατηρήσετε τις οδηγίες για τη μελλοντική χρήση σας. Αν έχετε άλλα ερωτήματα, απευθυνθείτε στον πωλητή ή στον προμηθευτή μας ή με τον χώρο έμπορο από τον οποίο αγοράσατε το προϊόν. Αυτοί είναι εκπαιδευμένοι κατάλληλα και είναι πρόθυμοι να σας εξυπηρετήσουν με τον καλύτερο τρόπο.

GR Η εγγύηση ισχύει για περίοδο 2 ετών από την ημερομηνία της αγοράς. Η εγγύηση δεν εφαρμόζεται σε περίπτωση που προκληθούν ζημιές εξαιτίας λάθους τοποθέτησης ή συντήρησης εφόρου. Η εταιρεία δεν παρέχει εγγύηση για ζημιές σε οποιοδήποτεδήποτε είδος της λάθος, ποικίλων ή τοποθέτησης του προϊόντος. Η εγγύηση του προϊόντος αφορά μόνο τα ελαττώματα της παραγωγής.

ΟΔΗΓΙΕΣ ΓΙΑ ΤΗΝ ΤΟΠΟΘΕΤΗΣΗ

1. Διακόψτε την ηλεκτροδότηση.
2. Τοποθετήστε τη Λάμπα GU10 στο εξάρτημα στήριξης. (Εικόνα 2).
3. Γραμμήστε τις αντίστοιχες από τις στην οροφή για να στερεώσετε το πλαστικό πτερύγιο μεταγωγής. Στερεώστε το βροχίονα στεφάρα στην οροφή χρησιμοποιώντας τη βίδα (Εικόνα 3).
4. Σύνδεστε τον αγωγό L & N στην οροφή με τους αντίστοιχους αγωγούς του εξαρτήματος (Εικόνα 4).
5. Τοποθετήστε το περιβλήμα του λαμπτήρα στο βροχίονα και σφίξτε με ασφάλεια και σταθερά τη βίδα (Εικόνα 5).
6. Συνδέστε με την ηλεκτροδότηση, σε περίπτωση που το προαναφερθέν βήματα εκτελέστηκαν σωστά και χωρίς κανένα λάθος.

PL WSTĘP I GWARANCJA
Dziękujemy za wybór i zakup produktu V-TAC. V-TAC będzie Ci służył najlepiej. Proszę przeczytać te instrukcje uważnie przed przystąpieniem do zainstalowania i zachować ją do użytku w przyszłości. Jeśli masz jakieś pytania, proszę skontaktować się z naszym Przedstawicielem lub z dystrybutorem, od którego kupiłeś produkt. Oni są przeszkoleni i gotowi udzielić Ci pomocy.

Gwarancja ważna jest 2 lata od zakupu. Gwarancja nie obejmuje uszkodzeń wynikających z niewłaściwego zainstalowania lub nadzwyczajnego zużycia. Spółka nie ponosi odpowiedzialności za ewentualne szkody spowodowane na powierzchniach podczas instalacji lub demontażu. Gwarancja obejmuje jedynie wady powstałe z użyciu twardych w produkcji.

INSTRUKCJA INSTALACJI

1. Wyłącz zasilanie.
2. Zainstaluj lampę GU10 do uchwyty mocującego (Rysunek 2).
3. Wywierć odpowiednie otwory na suficie, aby przymocować kotwy plastikowe. Przymocuj wspornik do sufitu za pomocą śruby (Rysunek 3).
4. Podłącz przewód L&N do sufitu za pomocą odpowiednich przewodów sprężek (Rysunek 4)
5. Zamontuj obudowę lampy we wsporniku i pewnie i mocno dokręć śrubę (Rysunek 5).
6. Włącz zasilanie, jeżeli powyższe kroki zostały wykonane poprawnie, bez błędów.

SP INTRODUCCIÓN & GARANTIE
Le agradecemos que eligió y adquirió la bombilla de diodos emisores de luz de V-TAC. V-TAC le servirá del mejor modo posible. Pedimos que antes de comenzar la instalación lea atentamente las presentes instrucciones y las guarde en un lugar adecuado para consultas futuras. En caso de dudas o preguntas, póngase, por favor, en contacto con el representante o suministrador más cercano de quien ha comprado el producto. Él será debidamente instruido y dispuesto para atenderle de la mejor manera posible.

La garantía tendrá una duración de 2 años, contados a partir de la fecha de la compra. La garantía no será aplicable a daños ocasionados por instalación incorrecta o gasto inusual. La empresa no otorgará garantía para daños de superficies de cualquier tipo generados por su eliminación e instalación incorrectas. La garantía cubrirá solo defectos de producción de fábrica.

INSTRUCCIONES DE INSTALACION

1. Desconecte la corriente.
2. Instale la lámpara GU10 en el dispositivo de fijación (Imagen 2).
3. Taladre los orificios apropiados en el techo para fijar las alas de palanca de plástico. Fije apertadamente el soporte en el techo con un tornillo (Imagen 3).
4. Conecte el cable L & N en el techo con los cables respectivos en la fijación (Imagen 4)
5. Instale el cuerpo de la lámpara en el soporte y apriete el tornillo de forma segura y sólida (Imagen 5).
6. Encienda la alimentación si los pasos anteriores han sido realizados correctamente sin ningún error.

In case of any query/issue with the product, please reach out to us at: support@v-tac.eu

For More products range, inquiry please contact our distributor or nearest dealers. V-TAC EUROPE LTD Bulgaria, Plovdiv 4000, bul.L.Karavelov 9B