

INSTALLATION INSTRUCTION SURFACE SPOTLIGHT FITTING

TECHNICAL DATA

MODEL	VT-899
MAX RATED WATTS	3x35W
BASE	GU10 (Bulb not included)
BODY TYPE	PC
IP RATING	IP20
DIMENSION	ø 145 x 144.8mm
INPUT VOLTAGE	AC: 220-240V, 50Hz





INTRODUCTION & WARRANTY

Thank you for selecting and buying V-TAC product. V-TAC will serve you the best. Please read these instructions carefully before starting the installation and keep this manual handy for future reference. If you have any other query, please contact our dealer or local vendor from whom you have purchased the product. They are trained and ready to serve you at the best. The warranty is valid for 3 years from the date of purchase. The warranty does not apply to damage caused by incorrect installation or abnormal wear and tear. The company gives no warranty against damage to any surface due to incorrect removal and installation of the product. The products are suitable for 10-12 Hours Daily operation. Usage of product for 24 Hours a day would void the warranty. This product is warranted for manufacturing defects only.

WARNING!

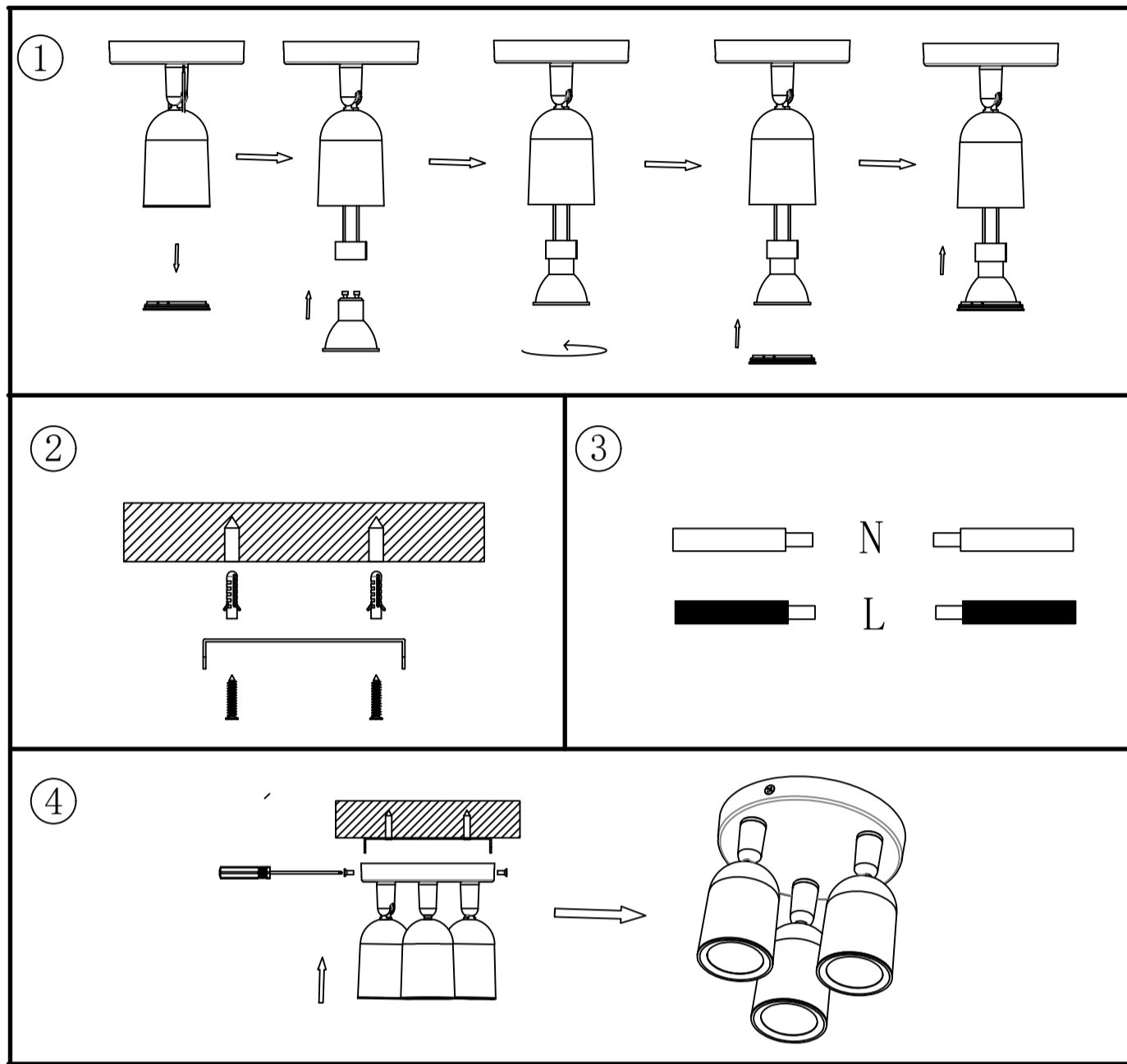
1. Please make sure to turn off the power before starting the installation.
2. Installation must be performed by a qualified electrician.

 This marking indicates that this product should not be disposed of with other household wastes.

 Caution, risk of electric shock.

INSTALLATION INSTRUCTION

1. Switch off the power before starting the installation.
2. Remove the front ring.
3. Install the lamp on the front ring.
4. Install the lamp into the holder and close the ring.
5. Using the bracket drill appropriate holes on the ceiling then install the plastic wall plug into the hole and fix the bracket with screws.
6. Wire and connect the power cable to the fitting.
7. Install the fixture onto the ceiling and adjust the lighting angle.
8. Switch on the power if above steps are done properly without any mistakes



FR INTRODUCTION & GARANTIE

Merci d'avoir choisi et acheté un produit à V-TAC. V-TAC vous offrira le meilleur. Veuillez lire attentivement ces instructions avant de commencer l'installation et conservez ce manuel à portée de main pour référence ultérieure. Si vous avez d'autres questions, veuillez contacter notre distributeur ou le fournisseur local auprès duquel vous avez acheté le produit. Ils sont formés et prêts à vous servir au mieux. La garantie est valable pour une période de 3 ans à compter de la date d'achat. La garantie ne s'applique pas à des dommages causés par une installation incorrecte ou une usure anormale. La société ne donne aucune garantie pour des dommages causés à une surface en raison d'un enlèvement et d'une installation incorrects du produit. Les produits sont conviviaux pour une exploitation quotidienne de 10-12 heures. L'utilisation du produit pendant 24 heures par jour annule la garantie. Ce produit est couvert par une garantie pour des défauts de fabrication seulement.

ATTENTION
• Couper l'électricité avant de commencer!
• Installation par électricien certifié

INSTRUCTION D'INSTALLATION

1. Mettez hors tension avant de commencer l'installation.
2. Retirez l'anneau avant.
3. Installez la lampe sur l'anneau avant.
4. Installez la lampe dans le support et fermez l'anneau.
5. En utilisant le support, percez des trous appropriés sur le plafond, installez la prise de courant murale en plastique dans le trou et fixez le support avec des vis.
6. Câblez et raccordez le câble d'alimentation au luminaire.
7. Installez l'appareil sur le plafond et ajustez l'angle d'éclairage.
8. Mettez sous tension. Les étapes ci-dessus sont réalisées correctement sans aucune erreur.

DE EINFÜHRUNG UND GEBRAUCHSANWEISUNG

Wir danken Ihnen, dass Sie ein V-TAC ausgesucht und gekauft haben. V-TAC wird Ihnen die besten Dienste erweisen. Lesen Sie, bitte, diese Gebrauchsanweisung vor der Montage aufmerksam durch und halten Sie sie für Auskünfte in der Zukunft parat. Sollten Sie weitere Fragen haben, kontaktieren Sie, bitte, unseren lokalen Händler oder Verkäufer, von dem Sie das Produkt gekauft haben. Sie sind ausgebildet und bereit Sie auf die bestmögliche Art und Weise zu unterstützen. Die Gewährleistungsfrist beträgt 3 Jahre ab dem Kaufdatum. Die Gewährleistung bezieht sich nicht auf Schäden, die durch unsachgemäße Montage oder ungewöhnliche Abnutzung und Verschleiß verursacht worden sind. Das Unternehmen gewährt keine Garantie für durch unsachgemäßen Produktbau oder unsachgemäße Montage entstandene Schäden an jeglichen Oberflächen. Die Produkte sind für eine Nutzung von bis zu 10-12 Stunden täglich geeignet. Eine tägliche, 24-stündige Nutzung schließt die Gewährleistung aus. Diese Gewährleistung gilt nur für Herstellungsängel.

ACHTUNG
• Bevor Sie beginnen, schalten Sie den Strom aus!
• Installation nur von Elektrofachkräften

INSTALLATIONSANFORDERUNGEN/ ANLEITUNG

1. Schalten Sie die Stromversorgung aus, bevor Sie mit der Installation beginnen.
2. Entfernen Sie den vorderen Ring.
3. Setzen Sie die Lampe auf den vorderen Ring.
4. Setzen Sie die Lampe in die Halterung ein und schließen Sie den Ring.
5. Bohren Sie mit der Halterung die entsprechenden Löcher in die Decke, setzen Sie dann den Kunststoff-Dübel in die Bohrung ein und befestigen Sie die Halterung mit Schrauben.
6. Verdrahten Sie das Netzkabel und schließen Sie es an die Armatur an.
7. Befestigen Sie die Leuchte an der Decke und stellen Sie den Beleuchtungswinkel ein.
8. Schalten Sie die Stromversorgung ein, wenn die obigen Schritte fehlerfrei ausgeführt wurden.

BE ВВЕДЕНИЕ И ГАРАНТИЯ

Благодарим ви, че избрахте и закупихте продукт на Ви-Тек (V-TAC). Ви-Тек (V-TAC) ще ви послужи по най-добрия възможен начин. Моля прочетете тези инструкции внимателно преди инсталтация и съхранявайте ръководството за бъдещи справки. Ако имате други въпроси, моля свържете се с нашия дилър или с местния търговец, от който сте закупили продукта. Те са обучени и са готови да ви послужат по най-добрия начин. Гаранцията е валидна за период от 3 години след датата на закупуване. Гаранцията не се прилага по отношение на щети, причинени поради неправилна инсталтация или неубичаен износ. Дружеството не предоставя гаранция срещу щети по кавчато и да е повърхност поради неправилното отстраняване и монтаж на продукта. Продуктите са подходящи за 10-12 часа експлоатация на ден. Експлоатацията на продукт в продължение на 24 часа води до обесниване на гаранцията. Гаранцията за този продукт се дава само за производствени дефекти.

ВНИМАНИЕ
• ИЗКЛЮЧЕТЕ електричеството преди да започнете!
• Инсталтация само от сертифициран електротехник

ИНСТРУКЦИИ ЗА ИНСТАЛАЦИЯ

1. Изключете електричеството преди да започнете монтажа.
2. Сваляте предния пръстен.
3. Поставете лампата на предния пръстен.
4. Монтирайте лампата на държача и затворете пръстена.
5. Като използвате конзолата, пробийте подходящи отвори на тавана, монтирайте пластмасови стени щепсел в отвора и фиксирайте конзолата с винтове.
6. Опроводете и свържете захранващия кабел с осветителното тяло.
7. Монтирайте тялото на тавана и регулирайте ъгъла на осветяване.
8. След като изпълните горните стъпки правилно и без грешки, включете захранването.

HR UVOD I JAMSTVO

Hvala vam, što ste odabrali i kupili tvrtke Vi-Tek (V-TAC). Vi-Tek (V-TAC) će vam poslužiti na najbolji mogući način. Molimo, pažljivo pročitatite ove upute prije instalacije i spremite upute za buduću uporabu. Ako imate dodatnih pitanja, molimo obratite se našem prodavaču ili lokalnom trgovcu gdje ste kupili ovaj proizvod. Oni su osposobljeni i spremni vam pomoć na najbolji način. Jamstvo za ovaj proizvod vrijedi za razdoblje od 3 godine, računajući od dana kupnje. Jamstvo se ne odnosi na štetu, nastalu nepravilnom ugradnjom ili neobičajenim habanjem. Tvrtka ne jamči za štete koje nastanu po bilo kojoj površini proizvoda, zbog nepravilne demontaže odnosno ugradnje proizvoda. Ovi proizvodi su prikladni za 10-12 sati rada dnevno. Uporaba proizvoda 24 sata dnevno čini ovo jamstvo nevažeće. Jamstvo za ovaj proizvod dano je samo za nedostatke koji su nastali samo tijekom njegove proizvodnje.

OPREZ
• ISKLJUČITE struju prije nego što počnete ugradnju!
• Ugradnju može obaviti samo stručni električar

UPUTE ZA UGRADNJU

1. Prije ugradnje prvo isključite strujno napajanje.
2. Skinite prednji prsten.
3. Stavite svjetiljku na prednji prsten.
4. Montirajte svjetiljku na držač i zatvorite prsten.
5. Izbušite odgovarajuće rupe na stropu konuzi konzolu, montirajte plastičnu zidnu utičnicu u rupu i pričvrstite konzolu vijcima.
6. Kabel za napajanje spojite na svjetiljku.
7. Montirajte rasvjetno tijelo na strop i podestite kut osvjjetljenja.
8. Nakon što pravilno završite gore navedene postupke, uključite strujno napajanje.

PT INTRODUÇÃO E GARANTIA

Agradecemos que escolheu e adquiriu o produto da V-TAC. A V-TAC irá servir-lhe da melhor maneira possível. Por favor, leia atentamente estas instruções antes da instalação e mantenha este manual para referência no futuro. Se tiver outras dúvidas, entre em contacto com o nosso revendedor ou comerciante local de quem adquiriu o produto. Eles são formados e estão prontos para lhe serem úteis da melhor maneira possível. A garantia é válida por um período de 3 anos a partir da data de compra. A garantia não se aplica a danos causados devido a uma instalação incorrecta ou desgaste involuntar. A empresa não dá nenhuma garantia por danos de qualquer superfície devido à inadequada remoção e instalação do produto. Os produtos são apropriados para exploração durante 10-12 horas por dia. A exploração do produto durante 24 horas leva à invalidação da garantia. Este produto tem uma garantia apenas para defeitos de fabricação.

ATENÇÃO
• DESLIGAR a alimentação antes de iniciar!
• A instalação só pode ser feita por electricista autorizado.

INSTRUÇÕES DE INSTALAÇÃO

1. Desligue a energia antes de iniciar a instalação.
2. Retire o anel de acabamento.
3. Coloque a lâmpada no anel de acabamento.
4. Instale a lâmpada no suporte e feche o anel.
5. Ao usar o suporte, faça os orifícios apropriados no teto, instale a ficha de parede de plástico e fixe o suporte com parafusos.
6. Instale a fiação e conecte o cabo de alimentação à iluminação.
7. Monte o corpo no teto e ajuste o ângulo da luz.
8. Depois de concluir as etapas indicadas encima corretamente e sem erros, ligue a energia.

ES INTRODUCCIÓN Y GARANTÍA

Le agradecemos que ha elegido y adquirido la V-TAC. V-TAC le servirá del mejor modo posible. Pedimos que antes de comenzar la instalación lea atentamente las presentes instrucciones y las guarde en un lugar adecuado para consultas próximas. En caso de dudas o preguntas, póngase, por favor, en contacto con el representante o suministrador más cercano de quien ha comprado el producto. El será debidamente instruido y dispuesto para atenderle de la mejor manera posible. La garantía tendrá una duración de 3 años, contados a partir de la fecha de la compra. La garantía no será aplicable a daños ocasionados por el representante o suministrador. La empresa no otorgará garantía para daños de superficies de cualquier tipo generados por su eliminación e instalación incorrectas. Los productos tendrán explotación adecuada durante unas 10-12 horas diarias. La explotación de 24 horas diarias llevará a la anulación de la garantía. La garantía cubrirá solo defectos de producción de fábrica.

CUIDADO
• ¡Apague la electricidad antes de comenzar!
• Instalación solo por electricista certificado.

INSTRUCCIONES DE INSTALACION

1. Apague la alimentación antes de empezar la instalación.
2. Retire el anillo delantero.
3. Coloque la lámpara en el anillo delantero.
4. Instale la lámpara en el soporte y cierre el anillo.
5. Usando el soporte, taladre los agujeros apropiados en el techo, instale el enchufe de pared de plástico en el agujero y fije el soporte con tornillos.
6. Cablee y conecte el cable de alimentación a la iluminación.
7. Instale el cuerpo en el techo y ajuste el ángulo de luz.
8. Después de realizar correctamente y sin errores los pasos indicados encima, encienda la iluminación.

HU BEVEZETÉS ÉS GARANCIA

Köszönjük, hogy választotta és megvásárolta a V-TAC terméket. V-TAC nyújtja Önnek a legjobb szolgáltatást. Kérjük, a szerelés előtt figyelmesen olvassa el ezeket az utasításokat és ővja ezt a kézikönyvet későbbi használatra. Ha további kérdései vannak, kérjük, forduljon forgalmazójához vagy helyi eladóijához, akitől megvásárolta a terméket. Ők képzettek és készek a legjobb szolgálatra. A jótállás a vásárlás napjától számítva 3 évig érvényes. A garancia nem vonatkozik a helytelen szerelés vagy az abnormalis kopás okozta károokra. A cég nem vállal semmilyen garanciát a felület károsodásáért, a termék helytelen eltávolításáért és szereléséért. A termékek 10-12 órás napi üzemeltetésre alkalmasak. A termék napi 24 órás felhasználása érvényteleníti a garanciát. Ez a termék garanciája csak a gyártási hibákra vonatkozik.

FIGYELEM
• KAPCSOLJA KI a villamos el látást a kezdet előtt!
• Csak szakképzett villanyszerelő szerelheti fel.

FELSZ ERELÉSI UTASÍTÁS

1. A telepítés megkezdése előtt kapcsolja ki a tápellátást.
2. Távolítsa el az előlő gyűrűt.
4. Helyezze be a lámpát a tartóba és zárja be a gyűrűt.
5. A konzol segítségével fúrjon be megfelelő lyukakat a mennyezetre, majd helyezze be a műanyag fali dugót a lyukba, és rögzítse a konzolt csavarokkal.
6. Vezesse be és csatlakoztassa a tápkábelét a csatlakozóhoz.
7. Szerelje fel a szerelvényt a mennyezetre, és állítsa be a megvilágítási szögét.
8. Kapcsolja be a tápellátást, ha a fenti lépéseket hibátlanul hajtottá végre.

IT INTRODUZIONE E GARANZIA

Grazie per aver scelto e acquistato il prodotto della V-TAC. La V-TAC Le servirà nel miglior modo possibile. Si prega di leggere attentamente queste istruzioni prima di iniziare l'installazione e di conservare questo manuale a portata di mano per riferimenti futuri. In caso di qualunque altra domanda si prega di contattare il nostro rivenditore o il distributore locale da chi è stato acquistato il prodotto. Loro sono addestrati e pronti a servirli nel miglior modo possibile. La garanzia è valida per 3 anni dalla data d'acquisto. La garanzia non si applica ai danni provocati dall'installazione errata o dall'usura anomala. L'azienda non fornisce alcuna garanzia per danni a qualsiasi superficie a causa della rimozione e dell'installazione errata del prodotto. I prodotti sono adatti per 10-12 ore di funzionamento quotidiano. L'utilizzo del prodotto per 24 ore al giorno annulla la garanzia. La garanzia di questo prodotto è valida soltanto per difetti di fabbricazione.

ATTENZIONE
• Spegnere l'elettricità prima di iniziare!
• Installazione soltanto da parte di un elettricista certificato

ISTRUZIONI PER L'INSTALLAZIONE

1. Disattivare l'alimentazione prima di iniziare l'installazione.
2. Rimuovere l'anello anteriore.
3. Posizionare la lampada sull'anello anteriore.
4. Installare la lampada nel supporto e chiudere l'anello.
5. Usando la staffa, eseguire i fori appropriati nel soffitto, installare a presa a muro in plastica nel foro e fissare la staffa con le viti.
6. Cablare e collegare il cavo di alimentazione all'apparecchio di illuminazione.
7. Installare l'apparecchio di illuminazione al soffitto e regolare l'angolo di illuminazione.
8. Dopo aver completato correttamente e senza errori i passaggi precedenti, attivare l'alimentazione.

EL ΕΙΣΑΓΩΓΗ - ΕΓΓΥΗΣΗ

Σας ευχαριστούμε για το ότι επιλέξατε και αγοράσατε το προϊόν της V-TAC (V-TAC). Η V-TAC θα σας εξυπηρετήσει με τον καλύτερο δυνατό τρόπο. Παρακαλούμε να διαβάσετε προσεκτικά τις οδηγίες μας προτού τοποθετήσετε και διατηρήσετε τις οδηγίες για τη μετέπειτα συντήρηση σας. Αν έχετε ελάττωση και σπασίσει, παρακαλούμε να έλθετε σε επαφή με τον προμηθευτή μας ή με τον εγγύριο έμπορο από τον οποίο αγοράσατε το προϊόν. Αυτοί εκπαιδευμένοι κατάλληλα και είναι πρόθυμοι να σας εξυπηρετήσουν με τον καλύτερο τρόπο. Η εγγύηση ισχύει για περίοδο 3 ετών από την ημερομηνία της αγοράς. Η εγγύηση δεν εφαρμόζεται σε περίπτωση που προκαληθούν ζημιές εξαιτίας λάθους τοποθέτησης ή ασυνήθιστης φθοράς. Η εταιρεία δεν παρέχει εγγύηση για ζημιές σε οποιοδήποτε επιφανειακό εξοπλισμό λόγω απομάκρυνσης ή τοποθέτησης του προϊόντος. Το προϊόν είναι κατάλληλο για χρήση 10-12 ωρών την ημέρα. Η χρήση του προϊόντος επί 24 ώρες έχει ως αποτέλεσμα την ακύρωση της εγγύησης. Η εγγύηση του προϊόντος αφορά μόνο τα ελαττώματα της παραγωγής.

ΠΡΟΣΟΧΗ
• Κλείψτε την ηλεκτροδότηση προτού αρχίσετε!
• Τοποθετήστε μόνο από εξουσιοδοτημένο ηλεκτρολόγο.

ΟΔΗΓΙΕΣ ΓΙΑ ΤΗΝ ΤΟΠΟΘΕΤΗΣΗ

1. Απενεργοποιήστε την τροφοδοσία πριν ξεκινήσετε την εγκατάσταση.
2. Αφαιρέστε τον μπροστινό δακτύλιο.
3. Βάλτε το λαμπτήρα στον μπροστινό δακτύλιο.
4. Τοποθετήστε το λαμπτήρα στη βάση και κλείστε το δακτύλιο.
5. Χρησιμοποιώντας την κονοσόλα, τρυπήστε τις κατάλληλες τρύπες στο τσιμεντοκάλυμμα του τείχους στην τρύπα και στερεώστε την κονοσόλα με βίδες.
6. Βεβαιωθείτε το καλώδιο τροφοδοσίας στο φωτιστικό σώμα.
7. Τοποθετήστε το σώμα στην οροφή και ρυθμίστε τη γωνία φωτισμού.
8. Μετά το ολοκλήρωση των παραπάνω βημάτων σωστά και χωρίς σφάλματα, ενεργοποιήστε την τροφοδοσία.

PL WSTĘP I GWARANCJA

dziękujemy za wybór i zakup produktu V-TAC. V-TAC będzie Ci służył najlepiej. Proszę przeczytać te instrukcje uważnie przed przystąpieniem do zainstalowania i zachować ją do użytku w przyszłości. Jeśli masz jakieś pytania, proszę skontaktować się z naszym przedstawicielem lub z dystrybutorem, od którego kupiłeś produkt. Oni są przeszkoleni i gotowi udzielić Ci pomocy. Gwarancja ważna jest 3 lata od zakupu. Gwarancja nie obejmuje uszkodzeń wynikających z niewłaściwego zainstalowania lub nadzwyczajnego zużycia. Spółka nie ponosi odpowiedzialności za ewentualne szkody spowodowane na powierzchniach podczas instalacji lub deinstalacji. Łączny czas świecenia w ciągu doby nie może przekroczyć 10-12 godzin, 24-godzinna eksploatacja produktu prowadzi do unieważnienia gwarancji. Gwarancja obejmuje jedynie wady powstałe z przyczyn tkwiących w produkcie.

UWAGA
• WYŁĄCZYĆ zasilanie przed przystąpieniem do instalacji!
• Instalacja powinna być wykonywana wyłącznie przez elektro-technika posiadającego certyfikat d'adof!

INSTRUKCJA INSTALACJI

1. Wyłącz zasilanie przed rozpoczęciem montażu.
2. Dźmejmy przedni pierścien.
3. Umieść lampę na przednim pierścieniu.
4. Zamontuj lampę do uchwyty i zamknij pierścien.
5. Korzystając z uchwyty, przewierć odpowiednie otwory na suficie, potem zamocuj plastikowy kołek ścienny do otworu i zamocuj uchwyty wkrętami.
6. Podłącz do oprawy i zabezpiecz przewód zasilający.
7. Zamontuj oprawę na suficie i wyreguluj kąć oświetlenia.
8. Wykonaj powyższe kroki dokładnie i bez błędów, potem włącz zasilanie.

RO INTRODUCERE, GARANȚIA

Vă mulțumim că ați ales și v-ați cumpărat acest produs de V-TAC. V-TAC vă va fi de un mare folos, utilizându-l în modul cel mai potrivit posibil. Vă rugăm să citiți aceste instrucțiuni cu atenție, înainte să începeți instalarea, și păstrați-le pentru că s-ar putea să fie necesar să le recitiți. Dacă aveți și alte întrebări, luați legătură cu dealer-ul nostru sau cu comerciantul de la care v-ați achiziționat produsul. Acestia sunt bine instruiți și întotdeauna sunt disponibili să vă servescă în modul cel mai bun posibil. Garanția este valabilă pe un termen de 3 ani din data achiziționării produsului. Garanția însă nu se aplică cu privire la daunele cauzate de instalare incorrectă sau care rezultă din uzura anormală de utilizare. Societatea nu acordă garanție pentru daune produse pe suprafețe, indiferent de tipul acestora, care se datorează îndepărtării sau montării incorecte a produsului. Aceste produse sunt potrivite pentru exploatare continuă timp de 10-12 ore pe zi. Exploatarea produsului timp de 24 de ore fără întrerupere, poate duce la pierderea garanției. Pentru acest produs, garanția se acordă numai pentru defecte de fabricație.

ATENȚIE
• DECONECTAȚI alimentarea cu energie electrică înainte să începeți instalarea!
• Instalarea se va realiza numai de către un electrician autorizat.

INSTRUCȚIUNI DE INSTALARE

1. Opriți alimentarea, înainte de a începe instalarea.
2. Îndepărtați inelul frontal.
3. Puneți lampă pe inelul frontal.
4. Montați lampă pe suport și închideți inelul.
5. Folosind suportul, faceți găuri corespunzătoare în tavan, instalați priză de perete de plastic în gaură și fixați suportul cu șuruburi.
6. Cablați și conectați cablul de alimentare la corpul de iluminat.
7. Montați corpul pe tavan și reglați unghiul de iluminare.
8. După finalizarea corectă a pașilor de mai sus și fără erori, porniți alimentarea.

CZ ÚVOD A ZÁRUKA

Děkujeme, že jste si vybrali a koupili výrobek firmy V-TEK (V-TAC). V-TEK (V-TAC) vám nabízí ty nejlepší výrobky. Před zahájením instalace si prosím pečlivě přečtěte tyto pokyny a uschovejte si tento návod pro budoucí použití. Pokud máte další dotazy, obraťte se na nášeho prodejce nebo místního obchodního zástupce, od kterého jste výrobek zakoupili. Oni jsou vyškoleni a jsou vám k dispozici pro všechny vaše potřeby. Záruka je platná po dobu 3 let od data zakoupení. Záruka se nevztahuje na škody způsobené nesprávnou instalací nebo atypickým opořbením. Společnost neposkytuje záruku na poškození na jakémkoliv povrchu kvůli neodbornému odstranění a instalaci výrobku. Výrobky jsou vhodné pro 10-12 hodin každodenní využívání. Používání výrobku během 24 hodin denně ruší platnost záruky. Výrobek má záruku pouze pro výrobní vady.

POZOR
• VYPNĚTE elektrinu, než začnete!
• Instalaci smí provést pouze certifikovaný elektrikář

POKYNY K INSTALACI

1. Před zahájením instalace vypněte napájení.
2. Sejměte přední kroužek.
3. Nasadte lampu na přední kroužek.
4. Namontujte lampu do držáku a uzavřete kroužek.
5. Pomocí držáku vyvrtejte do stropu příslušné otvory, do otvorů vložte plastovou hmoždinku a zajistěte držák šrouby.
6. Zapojte a připojte napájecí kabel k fitinku.
7. Namontujte svítidlo na strop a upravte úhel osvětlení.
8. Pokud jsou výše uvedené kroky provedeny správně bez chyb, zapněte napájení.