

INSTALLATION INSTRUCTION SPOTLIGHT FITTING

TECHNICAL DATA:

MODEL	VT-980
MAX RATED LOAD	35W
BASE	GU10
DIMENSION	Ø92x53mm
CUT OUT SIZE	Ø60mm
INPUT POWER	AC: 220-240V, 50Hz



INTRODUCTION & WARRANTY

Thank you for selecting and buying V-TAC product. V-TAC will serve you the best. Please read these instructions carefully before starting the installation and keep this manual handy for future reference. If you have any another query, please contact our dealer or local vendor from whom you have purchased the product. They are trained and ready to serve you at the best. The warranty is valid for 3 years from the date of purchase. The warranty does not apply to damage caused by incorrect installation or abnormal wear and tear. The company gives no warranty against damage to any surface due to incorrect removal and installation of the product. This product is warranted for manufacturing defects only.

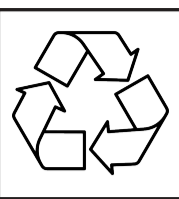
WARNING!

1. Please make sure to turn off the power before starting the installation.
2. Installation should only be done by a certified electrician.
3. For indoor use only.

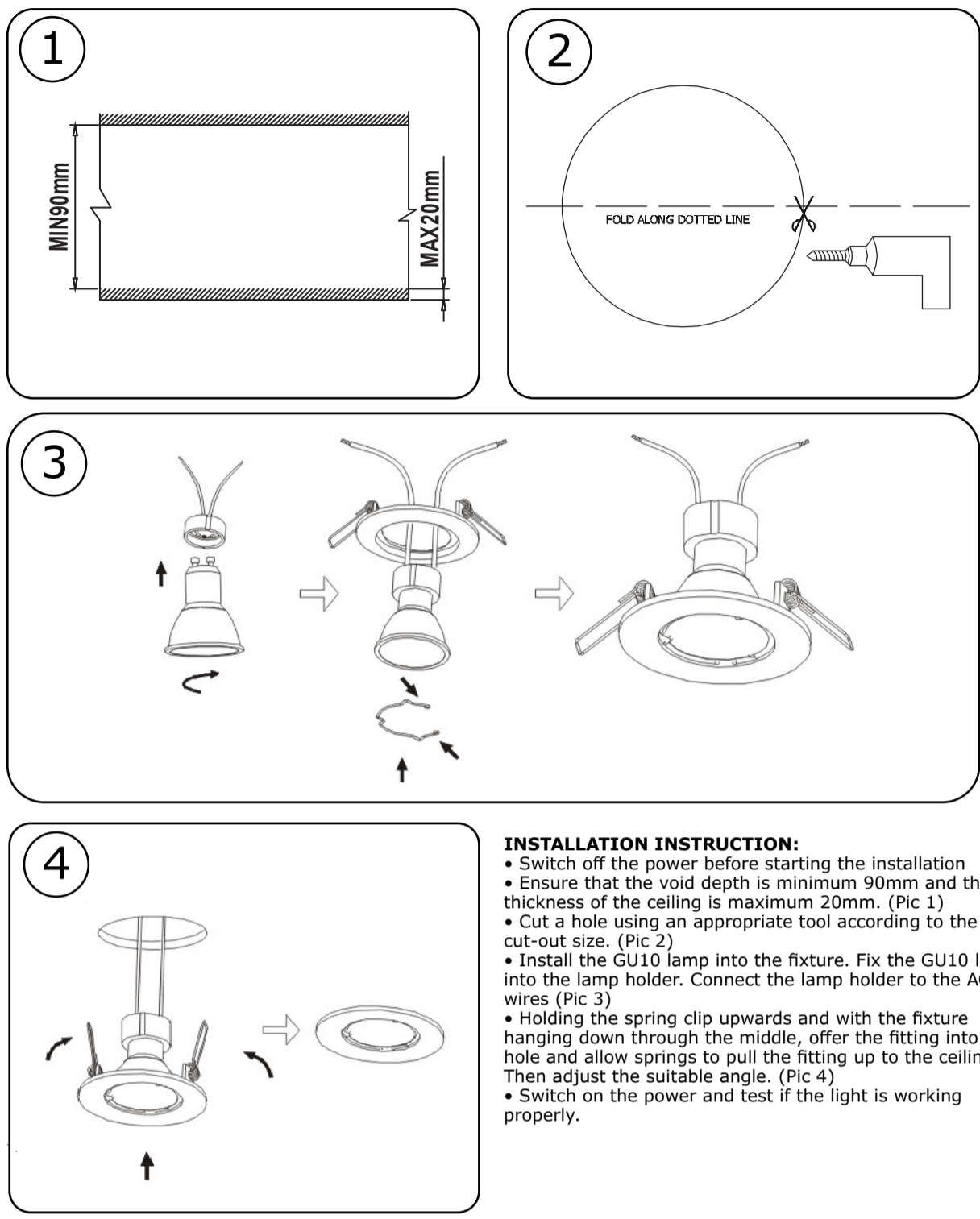
IN CASE OF ANY QUERY/ISSUE WITH THE PRODUCT, PLEASE REACH OUT TO US AT: SUPPORT@V-TAC.EU FOR MORE PRODUCTS RANGE, INQUIRE PLEASE CONTACT OUR DISTRIBUTOR OR NEAREST DEALERS. V-TAC EUROPE LTD. BULGARIA, PLOVDIV 4000, BULL.KARAVELOV 9B



This marking indicates that this product should not be disposed of with other household wastes.



INSTALLATION DIAGRAM:



INSTALLATION INSTRUCTION:

- Switch off the power before starting the installation
- Ensure that the void depth is minimum 90mm and the thickness of the ceiling is maximum 20mm. (Pic 1)
- Cut a hole using an appropriate tool according to the cut-out size. (Pic 2)
- Install the GU10 lamp into the fixture. Fix the GU10 lamp into the lamp holder. Connect the lamp holder to the AC wires (Pic 3)
- Holding the spring clip upwards and with the fixture hanging down through the middle, offer the fitting into the hole and allow springs to pull the fitting up to the ceiling. Then adjust the suitable angle. (Pic 4)
- Switch on the power and test if the light is working properly.

[DE] EINFÜHRUNG UND GEBRAUCHSANWEISUNG

Wir danken Ihnen, dass Sie ein V-TAC ausgesucht und gekauft haben. V-TAC wird Ihnen die besten Dienste erweisen. Lesen Sie, bitte, diese Gebrauchsanweisung vor der Montage aufmerksam durch und halten Sie sie für Auskünfte in der Zukunft parat. Sollten Sie weitere Fragen haben, kontaktieren Sie, bitte, unseren lokalen Händler oder Verkäufer, von dem Sie das Produkt gekauft haben. Sie sind ausgebildet und bereit Sie auf die bestmögliche Art und Weise zu unterstützen. Die Gewährleistungsfrist beträgt 3 Jahre ab dem Kaufdatum. Die Gewährleistung bezieht sich nicht auf Schäden, die durch unsachgemäße Montage oder ungewöhnliche Abnutzung und Verschleiß verursacht worden sind. Das Unternehmen gewährt keine Garantie für durch unsachgemäßen Produktabbau oder unsachgemäße Montage entstandene Schäden an jeglichen Oberflächen. Diese Gewährleistung gilt nur für Herstellungsmängel.

ACHTUNG:

- Bevor Sie beginnen, schalten Sie den Strom aus!
- Die Installation sollte nur von einem zertifizierten Elektriker durchgeführt werden
- Nur für den Innengebrauch.

INSTALLATIONSANWEISUNG:

- Bevor Sie mit der Installation beginnen, schalten Sie die Stromzufuhr ab.
- Stellen Sie sicher, dass die Hohlraumtiefe mindestens 90 mm und die Deckenstärke maximal 20 mm beträgt. (Abbildung 1)
- Schneiden Sie mit einem geeigneten Werkzeug ein Loch entsprechend der Größe der Schablone. (Abbildung 2)
- Montieren Sie die GU10-Lampe an der Halterung. Befestigen Sie die GU10-Lampe an der Fassung. Verbinden Sie die Steckdosen mit den AC-Kabeln. (Abbildung 3)
- Halten Sie die Federklemme nach oben, wobei die Fassung von unten durch die Mitte ragt, und setzen Sie die Leuchte in das Loch ein, so dass die Federn sie an die Decke ziehen. Stellen Sie ihn dann auf den entsprechenden Winkel ein. (Abbildung 4)
- Schalten Sie das Gerät ein und prüfen Sie, ob die Lampe richtig funktioniert.

WICHTIGE HINWEISE:

- Elektro- und Elektronikgeräte, die zu Abfall geworden sind, werden als Altgeräte bezeichnet. Altgeräte dürfen nicht mit anderem Hausmüll entsorgt werden.
- Elektrische Geräte am Ende der Nutzungsdauer müssen das Gerät bei den von den öffentlichen Entsorgungsträgern oder Händlern eingerichteten Sammelstellen zurückgeben. Diese Rücksendung ist für Sie mit keinen Kosten verbunden.
- Besitzer von Altgeräten sind verpflichtet, Lampen vor der Rückgabe zerströrungsfrei aus dem Altgerät zu entfernen.



- Das Symbol „Gekreuzte Mülltonnen“ weist darauf hin, dass dieses Produkt nicht mit dem anderen Hausmüll entsorgt werden darf und am Ende seiner Lebensdauer vom unsortierten Hausmüll getrennt gesammelt werden muss.
- Bei der Entsorgung von Elektrogeräten auf Deponien oder Halden können Schadstoffe ins Grundwasser gelangen und in die Nahrungskette gelangen und Ihre Gesundheit und Ihr Wohlbefinden schädigen.
- Unter folgendem Link gelangen Sie zum Online-Verzeichnis der Sammel- und Rückgabestellen: <https://www.ear-sys-tem.de/ear-verzeichnis/sammel-und-ruecknahmestellen>

[BG] ВЪВЕДЕНИЕ И ГАРАНЦИЯ

Благодарим ви, че избрахте закупихте продукт на Ви-Тек (V-TAC). Ви-Тек (V-TAC) ще ви послужи по най-добрия възможен начин. Моля прочетете тези инструкции внимателно преди инсталация и съхранявайте ръководството за бъдещи справки. Ако имате други въпроси, моля свържете се с нашия дилър или с местния търговец, от който сте закупили продукта. Те са обучени и са готови да ви послужат по най-добрия начин. Гаранцията е валидна за период от 3 години след датата на закупуване. Гаранцията не се прилага по отношение на щети, причинени поради неправилен монтаж или необичайно износване. Дружеството не предоставя гаранция срещу щети по кавата и да е повърхност поради неправилното отстраняване и монтаж на продукта. Гаранцията за този продукт се дава само за производствени дефекти.

ВНИМАНИЕ:

- Изключете захранването преди да инсталирате прикревяващото устройство
- Инсталацията да се извършва само от сертифициран електротехник
- Само за вътрешна употреба

ИНСТРУКЦИИ ЗА ИНСТАЛАЦИЯ:

- Преди да започнете монтажа, изключете електрозахранването.
- Уверете се, че дълбочината на кухината е минимум 90mm и че дебелината на тавана е максимум 20mm. (Фигура 1)
- Изрежете отвор с помощта на подходящ инструмент съобразно размера на шаблонa. (Фигура 2)
- Монтирайте GU10 лампата на фиксатора. Фиксирайте GU10 лампата на фасунгата. Свържете фасунгата с променливотоковите проводници. (Фигура 3)
- Каго държите пружината скоба нагоре и при подаваше се отдолу през средата фасунга, вкарвайте осветителя в отвора и оставете пружините да го изтеглят да тавана. След това го настройте на подходящ ъгъл. (Фигура 4)
- Включете електрозахранването и тествайте дали лампата работи изправно.

[IT] INTRODUZIONE E GARANZIA

Grazie per aver scelto e acquistato il prodotto della V-TAC. La V-TAC Le servirà nel miglior modo possibile. Si prega di leggere attentamente queste istruzioni prima di iniziare l'installazione e di conservare questo manuale a portata di mano per riferimenti futuri. In caso di qualunque altra domanda si prega di contattare il nostro rivenditore o il distributore locale da chi è stato acquistato il prodotto. Loro sono addestrati e pronti a servirlo nel miglior modo possibile. La garanzia è valida per 3 anni dalla data d'acquisto. La garanzia non si applica ai danni provocati dall'installazione errata o dall'usura anomala. L'azienda non fornisce alcuna garanzia per danni a qualsiasi superficie e causa della rimozione e dell'installazione errata del prodotto. La garanzia di questo prodotto è valida soltanto per difetti di fabbricazione.

ATTENZIONE

- Spegnere l'elettricità prima di iniziare!
- L'installazione deve essere eseguita soltanto da un elettricista certificato.
- Solo per uso interno

ISTRUZIONI DI INSTALLAZIONE:

- Disattivare la corrente prima di iniziare l'installazione
- Assicurarsi che la profondità della cavità sia di almeno 90 mm e che lo spessore del soffitto sia al massimo di 20 mm. (Figura 1)
- Eseguire un foro utilizzando uno strumento appropriato in base alle dimensioni del foro. (Figura 2)
- Installare la lampadina GU10 nell'apparecchio. Fissare la lampadina GU10 nel portalampada. Collegare il portalampada ai fili della corrente alternata (Figura 3)
- Tenendo il morsetto a molla verso l'alto e con il portalampada che sporge al centro, inserire il dispositivo nel foro e permettere alle molle di tirarlo fino al soffitto. Poi regolare l'angolo adatto. (Figura 4)
- Attivare la corrente e testare se la lampada funziona correttamente.

[HU] BEVEZETÉS ÉS GARANCIA

Köszönjük, hogy választotta és megvásárolta a V-TAC terméket. V-TAC nyújtja Önnek a legjobb szolgáltatást. Kérjük, a szerelés előtt figyelmesen olvassa el ezeket az utasításokat és őrizze az utasítókönyvet későbbi használatra. Ha további kérdéseket vannak, kérjük, forduljon forgalmazójához vagy helyi eladóijához, akitől megvásárolta a terméket. Ők képzettek és készek a legjobb szolgálatra. A jóllálás a vásárlás napjától számítva 3 évig érvényes. A garancia nem vonatkozik a helytelen szerelés vagy az abnormalis kopás okozta károkra. A cég nem vállal semmilyen garanciát a felület károsasádjért, a termék helytelen elváltásáért és szereléséért. Ez a termék garanciája csak a gyártási hibákra vonatkozik.

FIGYELEM

- KAPCSOLJA KI a villamos ellátást a kezdet előtt!
- Csak szakképzett villanszereelő szerelje fel.
- Csak beltéri használatra.

FELSZERELÉSI ÚTMUTATÓ

- A telepítés megkezdése előtt kapcsolja ki az áramot.
- Űgyeljen arra, hogy az űreg mélysége legalább 90 mm, a mennyezet vastagsága pedig legfeljebb 20 mm legyen. (Lásd 1. ábra)
- Vágjon ki egy lyukat megfelelő szerszámmal a kivágás mintá méretének megfelelően. (Lásd 2. ábra)
- Szerelje be a GU10 lámpát a rögzítőhez. Rögzítse a GU10 lámpát a lámpatartóba. Csatlakoztassa a lámpatartót a váltakozó áramú vezetékhez (3. ábra)
- Tartsa a rugós kapcsoló felfelé, és a rögzítő elemet középen lefelé lövga tegye be a világítót a furtba, és hagyja, hogy a rugók felhúzzák a világítót a mennyezeti. Ezután állítsa be a megfelelő szöget. (Lásd 4. ábra)
- Kapcsolja be a tápléslésűtést, és ellenőrizze, hogy a lámpa megfelelően működik-e.

[ES] INTRODUCCIÓN Y GARANTÍA

Le agradecemos que ha elegido y adquirido la V-TAC. V-TAC le servirá del mejor modo posible. Pedimos que antes de comenzar la instalación lea atentamente las presentes instrucciones y las guarde en un lugar adecuado para consultas próximas. En caso de dudas o preguntas, póngase, por favor, en contacto con el representante o suministrador más cercano de quien ha comprado el producto. El será debidamente instruido y dispuesto para atenderle de la mejor manera posible. La garantía tendrá una duración de 3 años, contados a partir de la fecha de la compra. La garantía no será aplicable a daños ocasionados por instalación incorrecta o gasto inusual. La empresa no otorgará garantía para daños de superficies de cualquier tipo generados por su eliminación e instalación incorrectas. La garantía cubrirá solo defectos de producción de fábrica.

CUIDADO

- Apague la electricidad antes de comenzar!
- Que se instale solamente por electricista certificado
- Sólo para uso en interiores.

INSTRUCCIONES DE INSTALACIÓN:

- Antes de empezar la instalación, apague la fuente de alimentación.
- Asegúrese de que la profundidad de la cavidad sea de al mínimo 90mm y que el grosor del techo sea de 20mm como máximo. (Figura 1)
- Corte un orificio según el tamaño del patrón utilizando una herramienta adecuada. (Figura 2)
- Instale la lámpara GU10 en la luminaria. Fije la lámpara GU10 en el portalámparas. Conecte el portalámparas a los cables de CA. (Figura 3)
- Sosteniendo la abrazadora de muelle hacia arriba y el portalámparas que sobresale de la parte inferior en el medio, coloque la luminaria en el orificio y deje que los muelles la tiren hacia el techo. Luego ajuste al ángulo apropiado. (Figura 4)
- Encienda la alimentación y pruebe que la lámpara funciona correctamente.

[FR] INTRODUCTION & GARANTIE

Merci d'avoir choisi et acheté un produit à V-TAC. V-TAC vous offrira le meilleur. Veuillez lire attentivement ces instructions avant de commencer l'installation et conservez ce manuel à portée de main pour référence ultérieure. Si vous avez d'autres questions, veuillez contacter notre distributeur ou le fournisseur local auprès duquel vous avez acheté le produit. Ils sont formés et prêts à vous servir au mieux. La garantie est valable pour une période de 3 ans à compter de la date d'achat. La garantie ne s'applique pas à des dommages causés par une installation incorrecte ou une usure anormale. La société ne donne aucune garantie pour des dommages causés à une surface en raison d'un enlèvement et d'une installation incorrects du produit. Ce produit est couvert par une garantie pour des défauts de fabrication seulement.

ATTENTION:

- COUPEZ l'électricité avant de commencer!
- L'installation doit être effectuée par un électricien certifié seulement
- Pour une utilisation en intérieur uniquement.

INSTRUCTION D'INSTALLATION :

- Coupez l'alimentation électrique avant de commencer l'installation
- Assurez-vous que la profondeur de l'espace vide est de 90 mm minimum et que l'épaisseur du plafond est de 20 mm maximum. (Image 1)
- Découpez un trou à l'aide d'un outil approprié en fonction de la taille de la découpe. (Image 2)
- Installez la lampe GU10 dans le luminaire. Fixez la lampe GU10 dans la douille. Raccordez la douille aux fils du courant alternatif! (Image 3).
- En tenant le clip à ressort vers le haut et avec le luminaire suspendu par le milieu, insérez le luminaire dans le trou et laissez les ressorts tirer le luminaire jusqu'au plafond. Réglez ensuite l'angle approprié. (Image 4)
- Allumez le courant et vérifiez que la lumière fonctionne correctement.

[HR] UVOD I JAMSTVO

Hvala vam, što ste odabrali i kupili tvrtke Vi-Tek (V-TAC). Vi-Tek (V-TAC) će vam poslužiti na najbolji mogući način. Molimo, pažljivo pročitate ove upute prije instalacije i spremite upute za buduću uporabu. Ako imate dodatnih pitanja, molimo obratite se našem prodavaču ili lokalnom trgovcu gdje ste kupili ovaj proizvod. Oni su osposobljeni i spremni vam pomoćnu na najbolji način. Jamstvo za ovaj proizvod vrijedi za razdoblje od 3 godine, računajući od dana kupnje. Jamstvo se ne odnosi na štetu, nastalu nepravilnom ugradnjom ili neobičajenim habanjem. Tvrtka ne jamči za štete koje nastanu po bilo kojoj površini proizvoda, zbog nepravilne demontaje odnosno i ugradnje proizvoda. Jamstvo za ovaj proizvod dano je samo za nedostatke koji su nastali samo tijekom njegove proizvodnje.

OPREZ

- ISKLJUČITE struju prije nego što počnete ugradnju!
- Ugradnju može obaviti samo stručni električar
- Samo za unutarnju upotrebu.

UPUTSTVO ZA MONTAŽU:

- Prije početka montaze isključite napajanje.
- Vodite računa, dubina šupljine do bude najmanje 90 mm i debljina stropa da je najviše 20 mm. (slika 1)
- Prikladnim alatom izrežite rupu sukladno veličini predloška. (slika 2)
- Postavite svjetiljku GU10 na držač. Pričvrstite žarulju GU10 na grlu. Spojite grlu sa vodičima naizmjenične struje. (slika 3)
- Držeći opružnu stezaljku usmjerenu prema gore i grlu koje strši odzdo iz sredini, umetnite svjetiljku u otvor i dopustite da je opruge povuku do stropa. Zatim je podestite na odgovarajući kut. (slika 4)
- Uključite napajanje i provjerite radi li svjetiljka ispravno.

[PT] INTRODUÇÃO E GARANTIA

Agradecemos que escolheu e adquiriu o produto da V-TAC. A V-TAC irá servir-te da melhor maneira possível. Por favor, leia atentamente estas instruções antes da instalação e mantenha esta manual para referência no futuro. Se tiver outras dúvidas, entre em contacto com o nosso revendedor ou comerciante local de quem adquiriu o produto. Eles são formados e estão prontos para lhe serem úteis da melhor maneira possível. A garantia é válida por um período de 3 anos a partir da data de compra. A garantia não se aplica a danos causados devido a uma instalação incorrecta ou desgaste invulgar. A empresa não dá nenhuma garantia por danos de qualquer superfície devido à inadequada remoção e instalação do produto. Este produto tem uma garantia apenas para defeitos de fabricação.

ATENÇÃO

- DESLIGAR a alimentação antes de iniciar!
- A instalação só pode ser feita por electricista autorizado.
- Apenas para uso interno.

INSTRUÇÕES DE INSTALAÇÃO

- Antes de começar a instalação, desligue a fonte de alimentação.
- Assegure-se de que a profundidade da cavidade é de 90mm no mínimo e que a espessura do teto é de 20mm no máximo. (Imagem 1)
- Faça um furo conforme o tamanho do padrão com o uso da nossa ferramenta adequada. (Imagem 2)
- Instale a lâmpada GU10 na luminária. Fixe a lâmpada GU10 no portalâmpadas. Conecte o porta-lâmpadas aos fios de CA. (Figura 3)
- Ao segurar o grampo de mola para cima e com o porta-lâmpadas saindo da parte inferior no meio, insira a luminária no orifício e deixe que as molas a puxem para o teto. Depois ajuste-o para o ângulo apropriado. (Figura 4)
- Ligue a alimentação e prove se a lâmpada está a funcionar corretamente.

[PL] WSTĘP I GWARANCJA

Dziękujemy za wybór i zakup produktu V-TAC. V-TAC będzie Ci służyć najlepiej. Proszę przeczytać te instrukcje uważnie przed przystąpieniem do zainstalowania i zachować ją do użytku w przyszłości. Jeśli masz jakies pytania, proszę skontaktować się z naszym Przedstawicielem lub z dystrybutorem, od którego kupiłeś produkt. Oni są przeszkoleni i gotowi udzielić Ci pomocy. Gwarancja wałna jest 3 lata od zakupu. Gwarancja nie obejmuje uszkodzeń wynikających z niewłaściwego zainstalowania lub nadzwyczajnego zużycia. Spółka nie ponosi odpowiedzialności za ewentualne szkody spowodowane na powierzchniach podczas instalacji lub deinstalacji. Gwarancja obejmuje jedynie wady powstałe z przyczyn tkwiących w produkcie.

UWAGA

- WYŁĄCZ zasilanie przed przystąpieniem do instalacji!
- Instalacja powinna być wykonywana wyłącznie przez elektrotechnika posiadającego certyfikat.
- Tylko do użytku w pomieszczeniach.

INSTRUKCJA INSTALACJI:

- Wyłącz zasilanie urządzenia przed rozpoczęciem montażu.
- Upewnij się, że głębokość wnęki wynosi co najmniej 90 mm oraz że grubość sufitu wynosi do maksymalnie 20 mm. (Rysunek 1.)
- Wytnij otwór odpowiednim narzędziem zgodnie z wielkością szablonu. (Rysunek 2.)
- Zamontuj lampę GU10 w uchwycie. Przymocuj lampę GU10 do gniazda. Podłącz gniazdo do przewodów prądu zmiennego. (Rysunek 3.)
- Trzymając zacisk sprężynowy u góry i gniazdo wystające od dołu na środku, włóż oprawę w otwór i pozwól sprężynom dociągnąć ją do sufitu. Następnie ustaw go pod odpowiednim kątem. (Rysunek 4.)
- Włącz zasilanie i sprawdź, czy lampa działa prawidłowo.

[EL] ΕΙΣΑΓΩΓΗ - ΕΓΧΥΣΗ

Σας ευχαριστούμε για το ότι επιλέξατε και αγοράσατε το προϊόν της Βi-TAK (V-TAC). Η Βi-TAK (V-TAC) θα σας εξυπηρετήσει με τον καλύτερο δυνατό τρόπο. Παρακαλούμε να διαβάσετε προσεκτικά τις οδηγίες μας προτού τοποθετήσετε και διατηρήσετε τις οδηγίες για τη μετέπειτα ενημέρωσή σας. Αν έχετε άλλα ερωτήματα και απορίες, παρακαλούμε να έλαθε σε επαφή με τον προμηθευτή μας ή με τον ευχάριο εμπόρο από τον οποίο αγοράσατε το προϊόν. Αυτοί εκπαιδευμένοι κατάλληλα και είναι πρόθυμοι να σας εξυπηρετήσουν με τον καλύτερο τρόπο. Η εγγύηση ισχύει για περίοδο 3 ετών από την ημερομηνία της αγοράς. Η εγγύηση δεν εφαρμόζεται σε περίπτωση που προκληθούν ζημιές εξαιτίας λάθους τοποθέτησης ή ασυνήθιστης φθοράς. Η εταιρεία δεν παρέχει εγγύηση για ζημιές σε οποιαδήποτε επιφάνεια εξαιτίας της λάθος απομάκρυνσης ή τοποθέτησης του προϊόντος. Η εγγύηση του προϊόντος αφορά μόνο το ελαττωματά της παραγωγής.

ΠΡΟΣΟΧΗ

- ΚΛΕΙΣΤΕ την ηλεκτροδότηση προτού αρχίσετε!
- Η εγκατάσταση να γίνεται μόνο από αδειούχο ηλεκτρολόγο.
- Μόνο για εσωτερική χρήση.

ΟΔΗΓΙΕΣ ΓΙΑ ΤΗΝ ΤΟΠΟΘΕΤΗΣΗ:

- Κλείστε την παροχή ρεύματος πριν ξεκινήσετε την εγκατάσταση.
- Βεβαιωθείτε ότι το βάθος της κοιλότητας είναι τουλάχιστον 90 mm και ότι το πάχος της οροφής είναι το πολύ 20 mm. (Εικόνα 1)
- Κόψτε με τρίμηνο το κατάλληλο εγκάρσιο ανάγωγο με το μέγεθος του προτύπου. (Εικόνα 2)
- Τοποθετήστε το λαμπτήρα GU10 στη βάση συγκράτησης. Στερεώστε το λαμπτήρα GU10 στην πρίζα. Συνδέστε την πρίζα στα καλώδια εναλλασσόμενου ρεύματος. (Εικόνα 3)
- Κρατώντας το κλιπ ελατηρίου προς το πάνω και την πρίζα να προεξέχει από κάτω στη μέση, εισάγετε το φωτιστικό στην τρύπα και αφήστε το ελατήριο να το προβείουν μέχρι την οροφή. Στη συνέχεια προσαρμόστε το στην κατάλληλη γωνία. (Εικόνα 4)
- Ενεργοποιήστε το ρεύμα και ελέγξτε ότι ο λαμπτήρας λειτουργεί σωστά.

[RO] INTRODUCERE, GARANȚIA

Vă mulțumim că ați ales și v-ați cumpărat acest produs de V-TAC. V-TAC vă va fi de un mare folos, utilizându-l în modul cel mai potrivit posibil. Vă rugăm să citiți aceste instrucțiuni cu atenție, înainte să începeți instalarea, și păstrați-le pentru că s-ar putea să fie necesar să le recitiți. Dacă aveți și alte întrebări, luați legătura cu dealer-ul nostru sau cu comercianțul de la care v-ați achiziționat produsul. Acesta sunt bine instruiți și întodeauna sunt disponibili să vă servescă în modul cel mai bun posibil. Garanția este valabilă pe un termen de 3 ani din data achiziționării produsului. Garanția însă nu se aplică cu privire la daunele cauzate de instalare incorrectă sau care rezultă din uzură anormală de utilizare. Societatea nu acordă garanție pentru daune produse pe suprafețe, indiferent de tipul acestora, care se datorazăză îndepărtării sau montării incorrecte a produsului. Pentru acest produs, garanția se acordă numai pentru defecte de fabricație.

ATENȚIE

- DECONECTAȚI alimentarea cu energie electrică înainte să începeți instalarea!
- Instalarea trebuie executată numai de către un electrician certficat.
- Numai pentru uz interior.

INSTRUCȚIUNI DE INSTALARE:

- Înainte să începeți montarea, deconectați alimentarea cu energie electrică.
- Asigurați-vă că adâncimea cavității este cel puțin de 90mm, iar grosimea tavanului este de 20mm. (Figura 1)
- Tăiați un orificiu cu ajutorul unui instrument potrivit, în funcție de dimensiunea șabloului. (Figura 2)
- Montați lampa GU10 pe dispozitivul de fixare. Fixați lampa GU10 pe fasung. Conectați fasungul la firele pentru curent alternativ. (Figura 3)
- Ținând scoabă cu arc în sus, iar fasungul extinzându-se de jos, prin mijloc, introduceți corpul de iluminat în orificiu, și lăsați acurile să-l tragă până la tavan. Reglați-l apoi sub unghiul potrivit. (Figura 4)
- Conectați alimentarea și testați lampa ca să vă asigurați că funcționează corect.